

Haus am Mühlenberg - SORGENFREI BUCHEN*

Ferienwohnung - Apartment

Altenau



Beschreibung

*Aktion SORGENFREI BUCHEN: Im Falle eines weiteren offiziellen Corona-Beherbergungsverbots des Landes Niedersachsen, können Sie kostenlos stornieren. Es fallen keine Stornierungsgebühren an. Sie wohnen in einem historischen Fachwerkhaus im Ortskern von Altenau (Bäcker, Supermarkt und Restaurants erreichen Sie in 3-5 Gehminuten). Das Haus liegt in einer ruhigen Seitenstraße ohne Durchgangsverkehr in sonniger Hanglage mit einem großen Garten mit anschließender Bergwiese und einer Sonnenterrasse direkt vor der Wohnung.

Die ca. 80qm große Wohnung im Erdgeschoss gliedert sich auf in ein Schlafzimmer, einen Wohn-/ Schlafräum, ein separates Esszimmer, eine komplette Küche mit Herd inkl. Backofen, Mikrowelle und Kaffeemaschine, ein Duschbad/WC und ein separates WC.

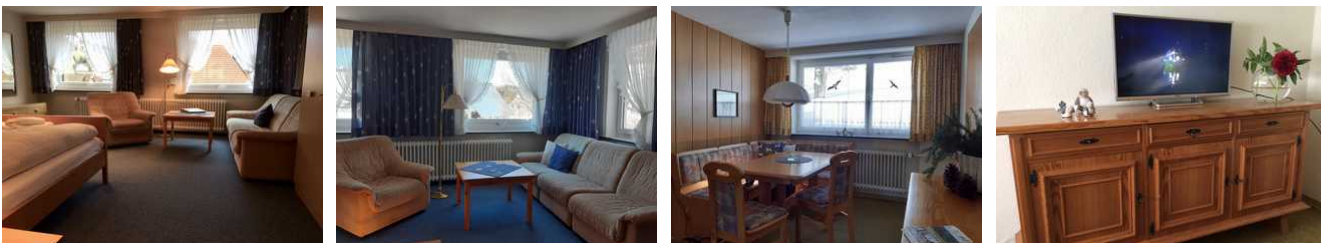
Ein Flachbildfernseher und kostenfreies WLAN runden unser Angebot ab.

Ab 2021 stehen Ihnen zusätzlich eine Garagennutzung und eine Fahrradunterstellmöglichkeit zur Verfügung.

Letzte Renovierung: 2018

Sprachen: englisch

Haus am Mühlenberg





Die Ferienwohnung am Mühlenberg verfügt über ein Schlafzimmer, ein großes, kombiniertes Wohn- und Schlafzimmer sowie ein separates Esszimmer. Die Küche ist ausgestattet mit Mikrowelle, Backofen, Kaffeemaschine. Ein geräumiges Duschbad mit WC und ein separates Gäste-WC sind vorhanden. Im Außenbereich gibt es einen großen Garten zur Nutzung.

Ausstattung Zimmer

Größe: 80 qm

Belegung max.: 4

Anzahl Schlafzimmer: 2

WLAN: ja

Nichtraucher: ja

Backofen: ja

Hinweise zu Haustieren

Haustiere nicht erlaubt

Allgemein: Doppelbett, für Monteure geeignet, Nichtraucher, Nichtraucherhaus, separates Grundstück, wanderfreundlich

Außenanlage: Garten zur Nutzung, Parkplatz

Küche: Backofen, Gefriermöglichkeit, Kühlschrank, Mikrowelle, separate Küche

Sanitär: Dusche/WC, Gäste-WC

Service: Bettwäsche, Handtücher, Tiere nicht erlaubt, Wäscheservice

Technik: WLAN, TV - Flachbild

Allgemeine Lageinformationen

Die ehemals freie Bergstadt Altenau liegt im nordwestlichen Teil des Harzes und zählt zu den 5 Oberharzer Städten. Angrenzend an den Nationalpark Harz bietet Altenau und Umgebung eines der schönsten Wandergebiete der Region. Vom

höher gelegenen Ortsteil Torfhaus startet einer der schönsten Wanderwege zum Brocken. Ein abwechslungsreiches Programm an geführten Wanderungen, helfen den Oberharz und seine Vielfalt zu erkunden. Die einzigartige Kristall-Sauna-Therme „Heißer Brocken“ bietet Entspannung und Erholung. Europas größter Kräuterpark mit großem Freigelände und Gewürzgalerie lädt zu einem Besuch ein. In der Ortsmitte findet man kleine Geschäfte und vielzählige Restaurants. Die Traditionsbrauerei „Altenauer“ ist immer einen Besuch wert. Im Winter bieten zahlreiche Loipen unbegrenzten Langlaufspaß.



Entfernungen

Arzt: 200 m

Bäcker: 100 m

Geldautomaten/Bank: 200 m

Bushaltestelle: 100 m

Loipe: 1 km

Restaurant: 200 m

Skigebiet: 1.5 km

Supermarkt: 100 m

Therme: 1.5 km

Tourist-Information: 500 m

Wanderweg: 50 m

Zentrum: 100 m

Objekt ID: 93567