

Ferienwohnung Schaaphok

Ferienwohnung - Apartment - Apartmentanlage

Sankt Andreasberg



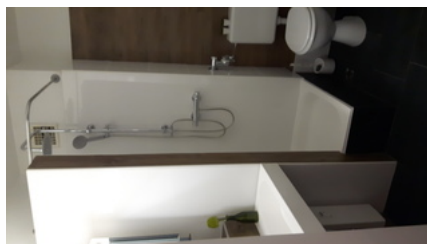
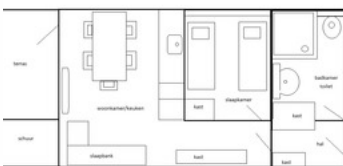
Beschreibung

Die Ferienwohnung Schaaphok in St. Andreasberg ist Teil einer Wohnanlage, die in Reihenbauweise versetzt angelegt ist, sehr ruhig und wird vorwiegend von Eigentümern genutzt.

Sie liegt im Erdgeschoß, hat einen Parkplatz, sowie eine sonnige Terrasse nach Süden mit Blick auf den Matthias- Schmidt-Berg mit Liften und Skiabfahrten im Winter und der Superrutschbahn im Sommer.

Letzte Renovierung: 2016

Ferienwohnung Schaaphok



Zu der Ferienwohnung Schaaphok gibt es einen Abstellraum für die Schlitten und Skier im Winter. Im Keller gibt es eine Gemeinschaftswaschmaschine und Trockner, mit Münzeinwurf. Der Parkplatz mit der Nr. 2 gehört zu der Ferienwohnung Schaaphok. WLAN vorhanden!

Ausstattung Zimmer

Größe: 45 qm

Belegung max.: 4

Anzahl Schlafzimmer: 1

WLAN: ja

Waschmaschine: ja

Terrasse: ja

Hinweise zu Haustieren

Haustiere nicht erlaubt

Allgemein: Einzelbett, familienfreundlich, Heizung, Schlafsofa, Terrasse

Außenanlage: Parkplatz

Küche: Gefriermöglichkeit, Küche (offen), Kühlschrank, Mikrowelle

Sanitär: Bad/WC

Service: Tiere nicht erlaubt, Trockner, Waschmaschine

Technik: WLAN, Kabel/Sat, TV - Flachbild

So haben Gäste nach ihrem Aufenthalt bewertet

4 von max. 6 Punkten bei 3 Bewertungen insgesamt

Punkte	1	2	3	4	5	6
Ausstattung Zimmer/Fewo	●	●	●	●		
Sauberkeit	●	●	●	●	●	
Service & Freundlichkeit	●	●	●	●	●	●
Lage der Unterkunft (wie beschrieben)	●	●	●	●	●	
Beschreibung entsprach der Unterkunft	●	●	●	●		
Preis-Leistung	●	●	●			

Punkte	1	2	3	4	5	6
Empfehlenswert	●	●	●	●		

Allgemeine Lageinformationen

Die Ferienwohnung Schaaphok in St. Andreasberg befindet sich im Ortszentrum, in einer ruhigen Seitenstrasse. Bäcker, Metzger, ein Supermarkt und 3 Restaurants- alles maximal 150m entfernt. Skilift, Sommerrodelbahn, sowie Bike- Park erreichen Sie in ca. 500m.

Die Nationalparkgemeinde Sankt Andreasberg liegt auf 600 bis 900 Höhenmetern und bietet ideale Voraussetzungen zum Wandern, Radfahren, Angeln, und Skifahren. Attraktionen sind vor allem die 550m langen Sommerrodelbahn, der Hochseilgarten mit Seilrutsche, die Grube Samson die zum Weltkulturerbe gehört, mit Harzer Kanariemuseum und die jährlichen Traditionsfeste. Sowohl auf dem Matthias-Schmidt-Berg als auch auf dem nahen Sonnenberg finden Sie im Winter die Alpin- und Snowboard- Zentren mit Liftanlagen und Einkehrmöglichkeiten. Auch Langläufer finden in und um Sankt Andreasberg perfekte Bedingungen vor. Und wer gerne rodeln, kommt an Sankt Andreasberg einfach nicht vorbei: Der direkt am Kurhaus gelegene Rodelhang mit Snowtubingbahn stellt einen Besuchermagneten für Groß und Klein dar. Von Sankt Andreasberg können Sie tolle Tagesausflüge nach Braunlage(12km), Bad Lauterberg(12km), Clausthal-Zellerfeld(21km) sowie Bad Harzburg(25km) unternehmen und so die Region Harz für sich entdecken.



Entfernungen

Arzt: 500 m	Bäcker: 200 m	Bahnhof: 25 km	Geldautomaten/Bank: 400 m
Bushaltestelle: 200 m	Krankenhaus/Klinik: 23 km	Loipe: 700 m	Restaurant: 200 m
Schwimm-/Spaßbad: 12 km	Skigebiet: 500 m	Bergbahn/Seilbahn: 500 m	Supermarkt: 300 m
Therme: 21 km	Tourist-Information: 500 m	Wanderweg: 400 m	Zentrum: 150 m

Objekt ID: 66717