

3-man Appartements

Ferienwohnung - Apartment

Elend



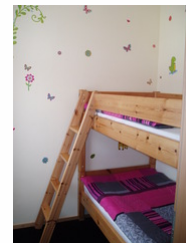
Beschreibung

In unserem Haus haben wir 3 Appartements in verschiedenen Größen.

Das Haus verfügt über insgesamt 13 Betten in 3 Appartements zuzüglich einem zubuchbaren Doppelzimmer für das große Apartment 4. Parkplätze für Ihre PKWs und Motorräder, ein Grillplatz mit Grill und ausreichend Gartenmöbeln sind vorhanden. Kleine Einkaufsmöglichkeiten, Restaurants, Wanderwege, Loipen, Ski- und Rodelhänge sind fußläufig erreichbar.

Sprachen: englisch, franzoesisch, niederlaendisch, deutsch, luxemburgisch

Appartement 1



Das Appartement 1 ist ein 3-Zimmer-Apartment, für 4 Personen mit einer Größe von 40 qm und befindet sich im 1. Stock des Hauses .

Es hat ein Wohnzimmer mit Küchenzeile, Kühlschrank, Geschirrspüler, Mikrowelle/Grill, Kochgelegenheit, Sat-TV und insgesamt zwei Schlafzimmer.

Schlafzimmer 1 verfügt über 2 Einzelbetten und Schlafzimmer 2 über ein Doppelstockbett. Das Badezimmer ist mit Dusche, Waschtisch und Toilette ausgestattet.

Ausstattung Zimmer

Größe: 40 qm

Belegung max.: 4

Anzahl Schlafzimmer: 2

Tiere willkommen: ja

WLAN: ja

TV: ja

Hinweise zu Haustieren

Nur ein Haustier pro Appartement

Allgemein: Einzelbett, Etagenbett, familienfreundlich, für Monteure geeignet, Heizung, Nichtraucher, Nichtraucherhaus, Terrasse, wanderfreundlich

Außenanlage: Parkplatz, Sitzecke im Garten

Essen & Trinken: Grillmöglichkeit

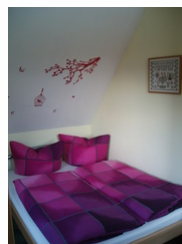
Küche: Backofen, Küche (Pantry/Mini), Kühlschrank, Spülmaschine

Sanitär: Dusche/WC

Service: Bettwäsche, Handtücher, Tiere willkommen

Technik: WLAN, Kabel/Sat, TV, Wecker

Appartement 4



Appartement 4 ist ein 3 Zimmerappartement für 7 Personen von ca 80 qm im 2. Stock.

Es hat eine Wohnküche mit Kühlschrank, Geschirrspüler, Backofen und Kochplatte, ein Wohnzimmer mit Doppel - Sofabett und Sat - TV, sowie 2 Schlafzimmer.

Das erste Schlafzimmer verfügt über ein französisches Bett und Waschtisch und das zweite Schlafzimmer über ein Doppelstockbett und Einzelbett.

Das Badezimmer ist mit einer Dusche, Waschtisch und Toilette ausgestattet.

Bei diesem Appartement ist ein weiteres Schlafzimmer mit französischen Bett und Waschtisch zu zu buchen.

Ausstattung Zimmer

Größe: 80 qm

Belegung max.: 9

Anzahl Schlafzimmer: 2

Tiere willkommen: ja

WLAN: ja

TV: ja

Hinweise zu Haustieren

Nur ein Haustier pro Appartement

Allgemein: Etagenbett, familienfreundlich, französisches Bett, für Monteure geeignet, Heizung, Nichtraucher, Nichtraucherhaus, Schlafsofa, Terrasse, wanderfreundlich, Wohn/Schlafrum komb.

Außenanlage: Parkplatz, Sitzecke im Garten

Essen & Trinken: Grillmöglichkeit

Küche: Backofen, Kühlschrank, separate Küche

Sanitär: Dusche/WC

Service: Bettwäsche, Handtücher, Tiere willkommen

Technik: WLAN, Kabel/Sat, TV, Wecker

z_Appartement 2



Das Appartement 1 ist ein 3-Zimmer-Appartement, für 4 Personen mit einer Größe von 40 qm und befindet sich im 1. Stock des Hauses .

Es hat ein Wohnzimmer mit Küchenzeile, Kühlschrank, Geschirrspüler, Mikrowelle/Grill, Kochgelegenheit, Sat-TV und insgesamt zwei Schlafzimmer.

Schlafzimmer 1 verfügt über 2 Einzelbetten und Schlafzimmer 2 über ein Doppelstockbett. Das Badezimmer ist mit Dusche, Waschtisch und Toilette ausgestattet.

Ausstattung Zimmer

Größe: 40 qm

Belegung max.: 4

Anzahl Schlafzimmer: 2

Tiere willkommen: ja

WLAN: ja

TV: ja

Hinweise zu Haustieren

Nur ein Haustier pro Appartement

Allgemein: Einzelbett, Etagenbett, familienfreundlich, für Monteure geeignet, Heizung, Nichtraucher, Nichtraucherhaus, Terrasse, wanderfreundlich

Außenanlage: Parkplatz, Sitzecke im Garten

Essen & Trinken: Grillmöglichkeit

Küche: Backofen, Küche (Pantry/Mini), Kühlschrank, Spülmaschine

Sanitär: Dusche/WC

Service: Bettwäsche, Handtücher, Tiere willkommen

Technik: WLAN, Kabel/Sat, TV, Wecker

Allgemeine Lageinformationen

Der Ort Elend ist sehr schön gelegen am Fuße des Brockens, des höchsten Berges im Harz, mit 1142m. Elend liegt idyllisch zwischen großen Waldgebieten und direkt in der Umgebung von Schierke und Braunlage, das wichtigste Skigebiet im Harz. Es gibt alle Möglichkeiten hier einen sehr schönen Urlaub oder Kurzurlaub zu verbringen. Man kann hier super wandern, nordic-walken und mountainbiken - nur wenige Meter zu Fuß und Sie sind direkt im Wald. Die Städte Wernigerode, Quedlinburg, Stollberg und Goslar laden ein zu kulturellen Ausflüge und weiter bietet der Harz viele Möglichkeiten für Groß und Klein.



Entfernungen

- Arzt: 10 km
- Autobahn: 17 km
- Badestelle/Gewässer: 600 m
- Bäcker: 200 m
- Bahnhof: 400 m
- Geldautomaten/Bank: 4 km
- Bushaltestelle: 200 m
- Krankenhaus/Klinik: 20 km
- Loipe: 100 m
- Höhe über dem Meeresspiegel: 540 m
- Nachbar: 50 m
- (Kur-)Park/Wald: 200 m
- Restaurant: 300 m
- Schwimm-/Spaßbad: 12 km
- Skigebiet: 7 km
- Bergbahn/Seilbahn: 7 km
- Supermarkt: 4 km
- Therme: 20 km
- Tourist-Information: 300 m
- Wanderweg: 100 m
- Zentrum: 200 m

Objekt ID: 44939