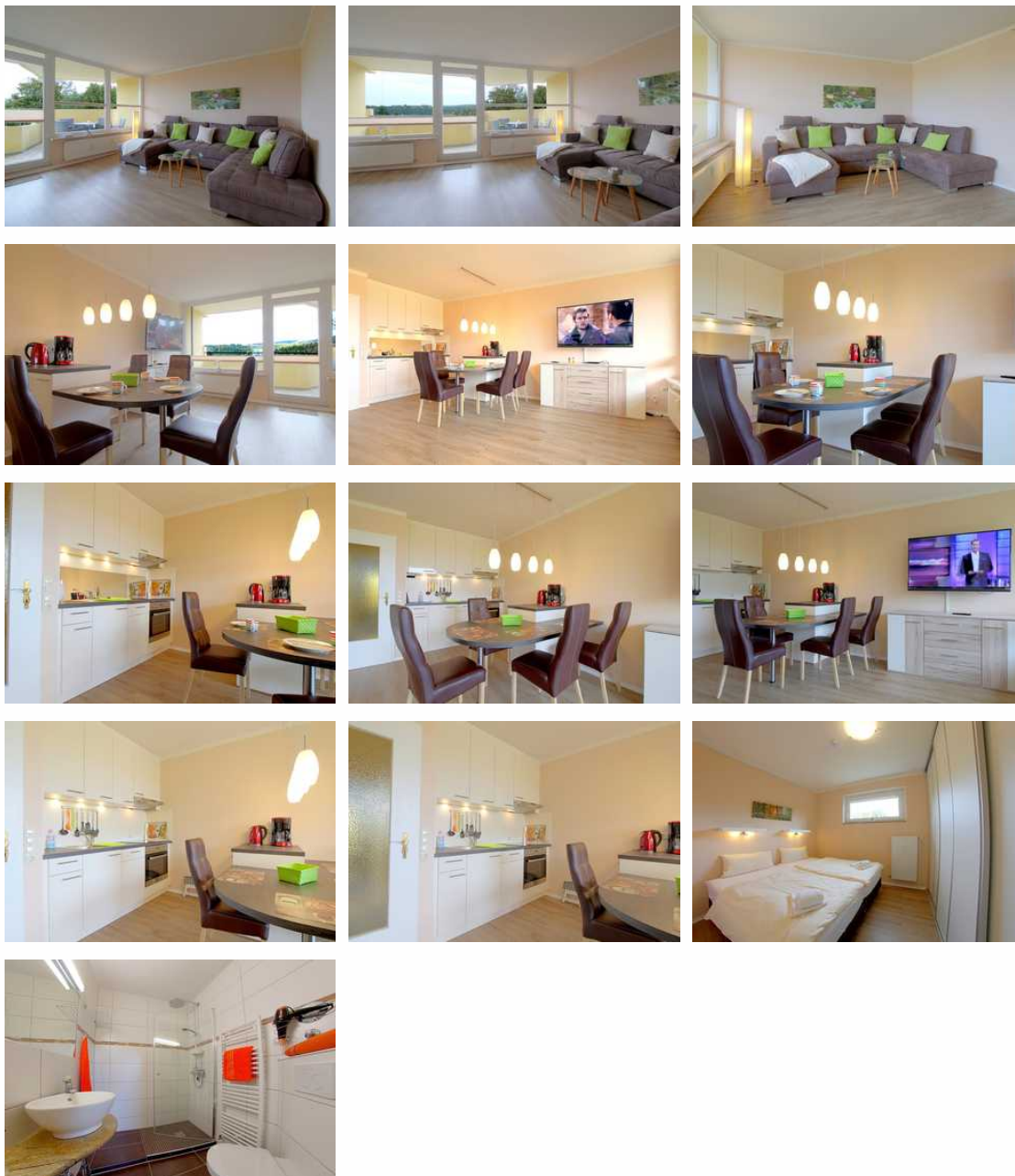


Apartment 410

Ferienwohnung

Braunlage OT Hohegeiß



Beschreibung

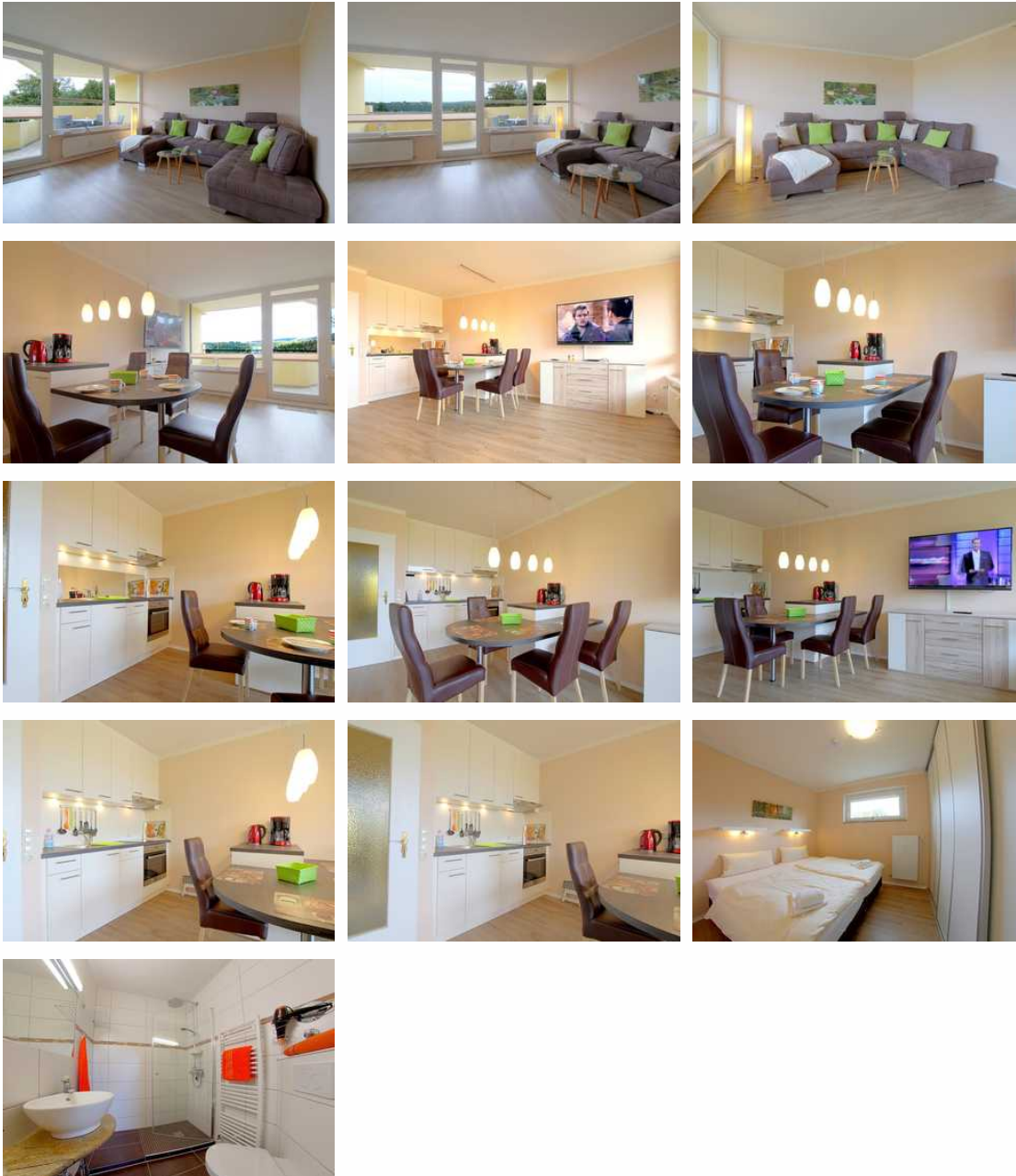
In der 1. Etage liegt diese Ferienwohnung mit 1 Schlafzimmer. Kostenlose Schwimmbad Nutzung im Haus, Sauna, Minigolf, Rodelbahn und Spielplatz, sowie Bogenschützenparcours direkt am Haus.

Komplett renovierte Nichtraucher-Ferienwohnung mit 1 Schlafzimmer mit Doppelbett (1,80x2,00m), welches man auch als zwei Einzelbetten stellen kann. Im Wohnzimmer gibt es eine großzügige Wohnlandschaft mit einem Schlafsofa. Die hochwertige Küche mit Geschirrspüler lässt keine Wünsche offen. Duschbad mit barrierefreier Dusche mit Regendusche. Die ganze Wohnung ist allergikerfreundlich mit Vinylbelag ausgestattet. Kostenloses W-Lan im Appartement

Auf dem Balkon mit den Rattanmöbeln können Sie die Abendsonne genießen.

Sprachen: englisch, deutsch

Apartment 410



In der 1. Etage liegt diese Ferienwohnung mit 1 Schlafzimmer. Kostenlose Schwimmbad Nutzung im Haus, Sauna, Minigolf, Rodelbahn und Spielplatz, sowie Bogenschützenparcours direkt am Haus. Komplet renovierte Nichtraucher-Ferienwohnung mit 1 Schlafzimmer mit Doppelbett (1,80x2,00m), welches man auch als zwei Einzelbetten stellen kann. Im Wohnzimmer gibt es eine großzügige Wohnlandschaft mit einem Schlafsofa. Die hochwertige Küche mit Geschirrspüler lässt keine Wünsche offen. Duschbad mit barrierefreier Dusche mit Regendusche. Die ganze Wohnung ist allergikerfreundlich mit Vinylbelag ausgestattet. Kostenloses W-Lan im Appartement Auf dem Balkon mit den Rattanmöbeln können Sie die Abendsonne genießen.

Ausstattung Zimmer

Größe: 49 qm

Belegung max.: 3

Anzahl Schlafzimmer: 1

WLAN: ja

Nichtraucher: ja

Spülmaschine: ja

Hinweise zu Haustieren

Haustiere nicht erlaubt

Allgemein: allergikerfreundlich, Balkon, behindertengerecht, Doppelbett, Heizung, Nichtraucher, Schlafsofa, Schwimmbecken

Küche: Backofen, Gefriermöglichkeit, Kühlschrank, Spülmaschine

Sanitär: Dusche, Haartrockner

Service: Tiere nicht erlaubt

Technik: CD-Player, WLAN, TV - Flachbild

Allgemeine Lageinformationen

Ort und Lage der Unterkunft

Das Panoramic Hohegeiß ist umgeben von Bergen und Wäldern die zum Wandern, Wintersport oder Mountainbiken und vielen anderen Aktivitäten einladen. Hier ist der ideale Ausgangspunkt für Tagesausflüge oder Motorradtouren. Sie finden in der Nähe Orte wie Goslar und Wernigerode mit romanischen Kirchen, Pfalzen, Bergbaumuseen u.a.

Mit der Schmalspurbahn, fahren Sie auf den Brocken oder mit Monsterrollern vom Wurmberg nach Braunlage.

Der heilklimatische Kurort und Wintersportplatz Hohegeiß liegt im Harz zwischen Braunlage und Benneckenstein auf einer Höhe von 570 bis 642 m ü. NN. Er bietet das ganze Jahr ein angenehmes Klima für einen erholsamen Urlaub.



Entfernungen

Geldautomaten/Bank: 750 m

Bushaltestelle: 900 m

Loipe: 500 m

Restaurant: 50 m

Schwimm-/Spaßbad: 2.8 km

Skigebiet: 1.8 km

Supermarkt: 6.2 km

Tourist-Information: 950 m

Wanderweg: 200 m

Objekt ID: 125362