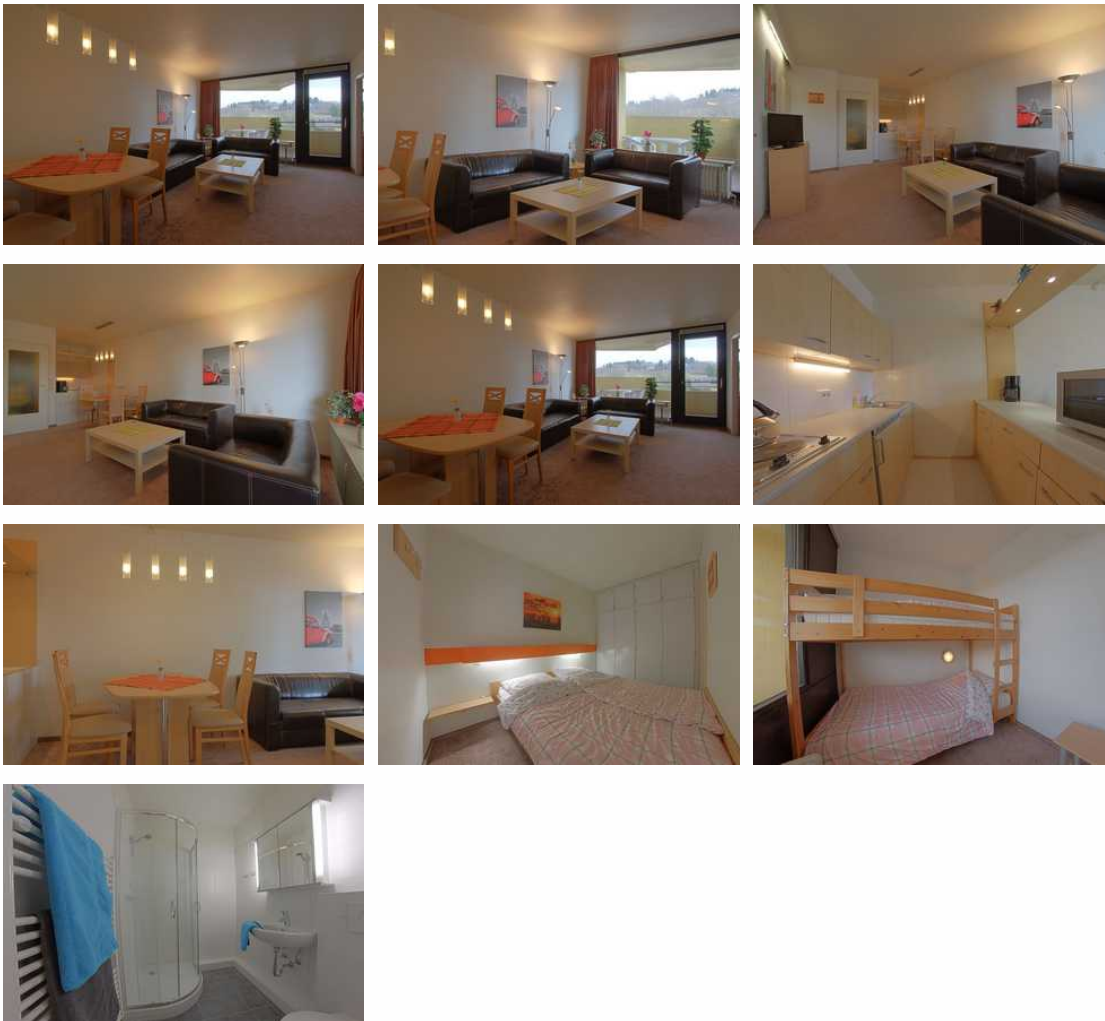


Apartment 428

Ferienwohnung

Braunlage OT Hohegeiß



Beschreibung

In der 2. Etage liegt diese Ferienwohnung mit 2 Schlafzimmern. Kostenlose Schwimmbad Nutzung im Haus, Sauna, Minigolf, Rodelbahn und Spielplatz direkt am Haus.

Komfortabel ausgestattete, Ferienwohnung mit einem Schlafrum mit Doppelbett (1,80 x 2,00 m) und Stockbett für die Kinder im zweiten Schlafrum, Küchenzeile mit Essecke und Wohnraum. Der Wohn- und Schlafbereich ist mit Teppichboden ausgestattet.

Das Appartement verfügt über einen geräumigen, sonnigen Balkon.[nbsp]

Sprachen: englisch, deutsch

Apartment 428



In der 2. Etage liegt diese Ferienwohnung mit 2 Schlafzimmern. Kostenlose Schwimmbad Nutzung im Haus, Sauna, Minigolf, Rodelbahn und Spielplatz direkt am Haus.

Komfortabel ausgestattete, Ferienwohnung mit einem Schlafrum mit Doppelbett (1,80 x 2,00 m) und Stockbett für die Kinder im zweiten Schlafrum, Küchenzeile mit Essecke und Wohnraum. Der Wohn- und Schlafbereich ist mit Teppichboden ausgestattet.

Das Appartement verfügt über einen geräumigen, sonnigen Balkon.[nbsp]

Ausstattung Zimmer

Größe: 49 qm

Belegung max.: 4

Anzahl Schlafzimmer: 2

Tiere willkommen: ja

Hinweise zu Haustieren

Haustiere erlaubt

Allgemein: Balkon, behindertengerecht, Doppelbett, Etagenbett, Heizung, Raucher, Schwimmbecken

Küche: Gefriermöglichkeit, Kühlschrank, Mikrowelle

Sanitär: Dusche

Service: Tiere willkommen

Technik: CD-Player, TV - Flachbild

Allgemeine Lageinformationen

Ort und Lage der Unterkunft

Das Panoramic Hohegeiß ist umgeben von Bergen und Wäldern die zum Wandern, Wintersport oder Mountainbiken und vielen anderen Aktivitäten einladen. Hier ist der ideale Ausgangspunkt für Tagesausflüge oder Motorradtouren. Sie finden in der Nähe Orte wie Goslar und Wernigerode mit romanischen Kirchen, Pfalzen, Bergbaumuseen u.a.

Mit der Schmalspurbahn, fahren Sie auf den Brocken oder mit Monsterrollern vom Wurmberg nach Braunlage.

Der heilklimatische Kurort und Wintersportplatz Hohegeiß liegt im Harz zwischen Braunlage und Benneckenstein auf einer Höhe von 570 bis 642 m ü. NN. Er bietet das ganze Jahr ein angenehmes Klima für einen erholsamen Urlaub.



Entfernungen

Geldautomaten/Bank: 750 m

Bushaltestelle: 900 m

Loipe: 500 m

Restaurant: 50 m

Schwimm-/Spaßbad: 2.8 km

Skigebiet: 1.8 km

Supermarkt: 6.2 km

Tourist-Information: 950 m

Wanderweg: 200 m

